

報道関係者各位

2013年12月13日
ソフトブレイン・フィールド株式会社

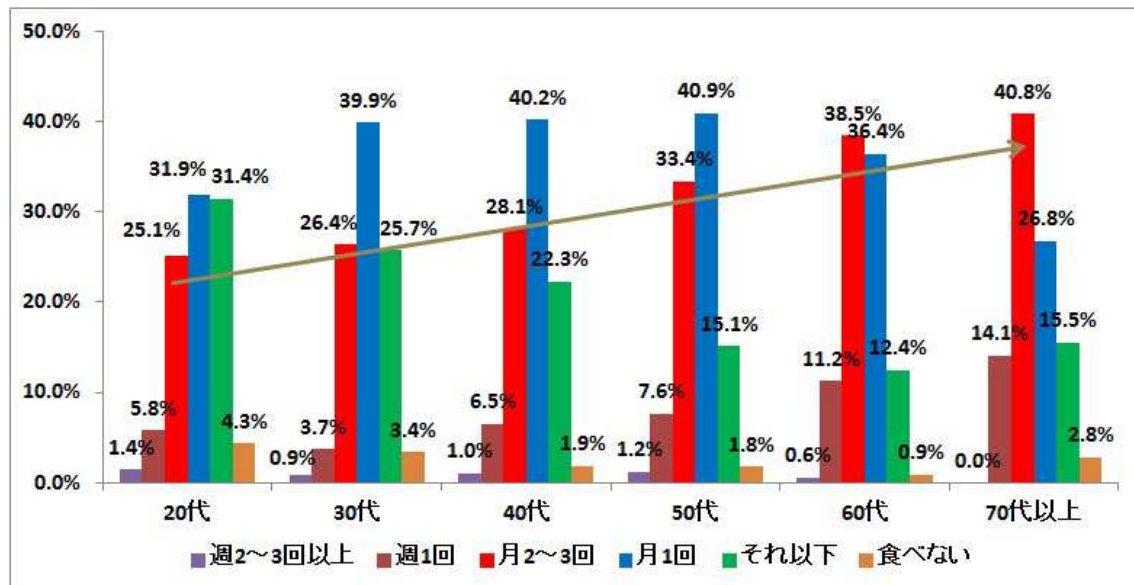
～おでん 4700 人アンケート～
好きなおでんの具の全国1位は大根、2位たまご！
関東で好まれる具はちくわぶ、はんぺん、
一方、西に行くにつれ牛すじ串人気上昇

フィールドマーケティング支援サービスを提供するソフトブレイン・フィールド株式会社(本社:東京都千代田区、代表取締役社長:木名瀬博)は、株式会社クレディセゾンとの共同事業として、2013年2月1日にサービスを開始した「レシートで貯める」のアンケートモニターを対象におでんに関するアンケート調査を行いましたので、報告します。

気温が一段と冷え込み温かい食べ物が美味しい季節となりました。そこで、ホカホカの湯気が温かさを感じさせるおでんについて20代～70代以上の男女4,730名(女性2,991名、男性1,739名)を対象に2013年11月19日に調査を実施しました。

◆世代が上がるに連れおでんを食べる頻度が上昇

図表1. 11月～2月の間のおでんを食べる頻度(n=4,730)



11月～2月の間に、どの程度の頻度でおでんを食べるかを聞いたところ、20代、30代、40代、50代では月1回と回答の方がボリュームゾーンでしたが、60代、70代以上では、月2～3回のペースで食べると回答した方の割合がトップとなりました。また、週に1回は食べるという方も60代以上では10%以上いることがわかりました。

◆全エリアで大根がダントツ人気

図表 2.好きなおでんの具【複数回答】(n=4,622)

	北海道・東北	北陸甲信越	関東	東海	関西	中国・四国	九州・沖縄
大根	75.9%	78.6%	75.4%	75.1%	75.9%	78.8%	79.6%
たまご	67.4%	68.6%	63.2%	69.6%	67.3%	68.0%	65.6%
こんにゃく	42.9%	49.5%	40.1%	44.7%	48.7%	51.4%	48.0%
ちくわ	31.8%	31.4%	43.6%	30.6%	31.9%	26.6%	23.6%
餅入り巾着	37.8%	31.0%	35.3%	34.9%	35.1%	40.1%	42.8%
はんぺん	34.8%	27.1%	38.0%	25.5%	14.2%	16.7%	21.6%
牛すじ串	22.1%	19.0%	21.7%	27.4%	38.3%	39.2%	44.4%
厚揚げ	20.8%	21.4%	21.2%	24.7%	38.0%	35.1%	34.0%
じゃがいも	16.0%	14.3%	25.8%	20.2%	36.8%	26.1%	19.6%
しらたき	34.1%	22.4%	26.1%	19.1%	14.0%	18.0%	21.6%
がんもどき	25.8%	20.0%	25.6%	19.1%	22.5%	16.7%	16.4%
さつま揚げ	22.8%	22.9%	25.1%	21.1%	17.3%	19.4%	18.8%
つみれ	20.8%	20.0%	22.7%	14.9%	14.9%	18.0%	14.4%
ちくわぶ	13.8%	12.9%	29.1%	8.3%	6.1%	6.3%	6.0%
ウィンナー	19.3%	15.2%	18.4%	20.9%	14.8%	12.6%	17.2%
ごぼう巻き	16.5%	15.7%	17.0%	16.8%	21.3%	19.8%	13.2%
こんぶ	17.3%	12.9%	20.3%	14.7%	8.3%	9.0%	11.6%
糸こん	18.3%	21.4%	14.8%	13.8%	15.8%	14.9%	27.2%
ロールキャベ	15.8%	13.3%	13.2%	10.6%	12.7%	11.7%	14.4%
お豆腐	15.0%	10.5%	10.3%	10.4%	12.7%	12.2%	8.4%
さといも	8.8%	6.7%	6.7%	13.4%	6.4%	8.6%	15.6%
その他	4.5%	4.3%	5.0%	4.3%	5.3%	5.0%	7.6%
特にな	1.3%	2.4%	1.9%	2.1%	2.5%	2.3%	1.2%

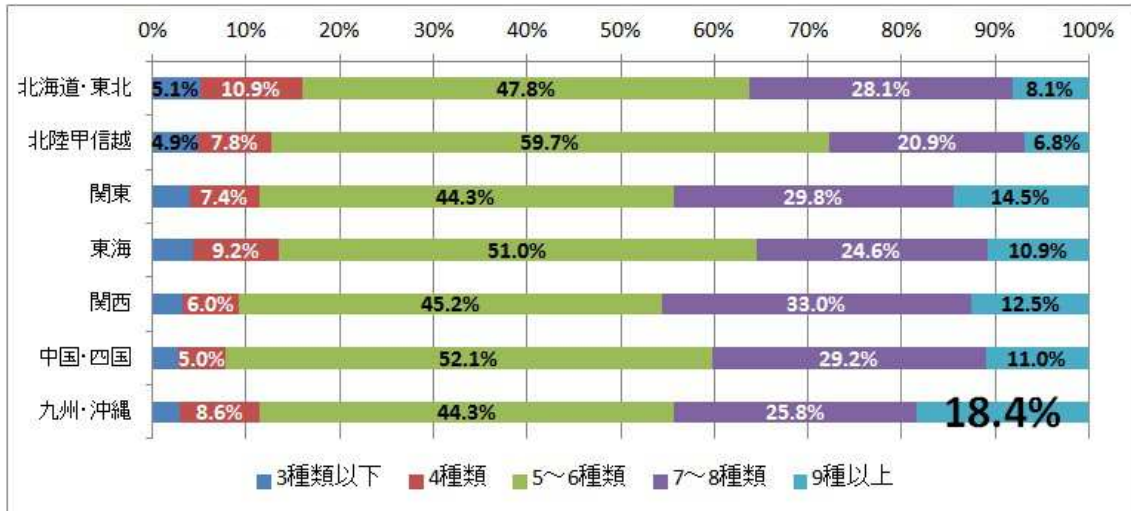
おでんを食べると回答した方に、好きな具を聞いたところ、どの地方でも大根がトップ、たまごが2位となりました。3位は関東以外のエリアではこんにゃく、関東ではちくわとなりました。

4位、5位は地方ごとに好み有别れ、北海道・東北では餅入り巾着、はんぺん、北陸甲信越ではちくわ、餅入り巾着、関東ではこんにゃく、はんぺん、東海では餅入り巾着、ちくわ、関西では牛すじ串、厚揚げ、中国・四国では餅入り巾着、牛すじ串、九州・沖縄では牛すじ串、餅入り巾着と関西以西では牛すじ串がランクインしています。

またちくわぶについては関東では29.1%から支持を得ているにもかかわらず、他の地方では15%以下となっており、関東地方で特に好まれている食材とすることができそうです。

◆九州・沖縄地方では2割弱が9種以上の具を用意

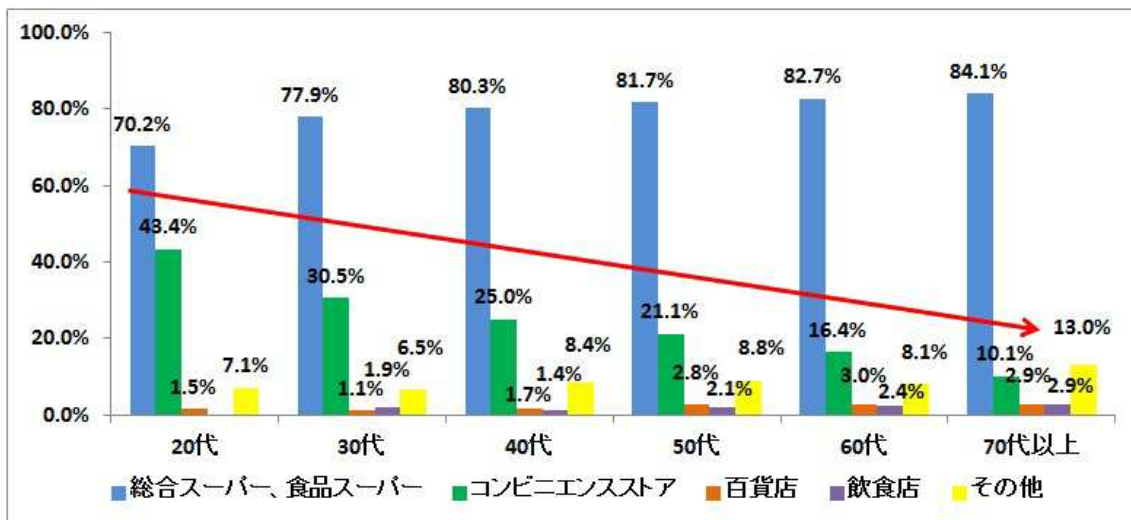
図表3. おでんを食べるときの具材の種類(n=4,622)



おでんを食べる際に用意する種類については、5~6種類がどの地方でもボリュームゾーンとなりました。ついで7~8種類となっており、北海道・東北、北陸甲信越以外の地方では9種類以上を用意すると答えた方の割合が10%を超える結果となりました。

◆若年層ほどコンビニおでんを支持

図表5. おでんの購入場所(n=4,622)



おでんを購入する場所について聞いたところ、各世代で総合スーパー、食品スーパーがトップとなりました。傾向が出たのはコンビニエンスストアで、20代では約2人に1人がコンビニでおでんを購入していますが、50代では5人に1人、70代以上では10人に1人の割合へと減少しています。

また、おでんを食べるときのこだわりを教えてもらったところ、からしや柚子胡椒をつけて食べるといったオーソドックスな意見から、「具を食べたら最後にご飯を入れて食べたり、うどん入れて食べる。カラシ等を使わない」(43歳女性・既婚)、「からしを数種類用意しています、つぶマスタードや酢の割合の高いものなどで微妙な味を楽しんでいます。」(42歳男性・既婚)、「揚げ袋の中にチーズを入れる。だしに赤だしを少し入れる。」(63歳女性・既婚)、「オイスターソースでつゆを作ります。簡単でお

「おいしいです。」(40歳女性・既婚)というように、独自のアレンジでおでんを楽しんでいる様子が見え、意見も多数寄せられました。

図表6. おでんを食べるときのこだわり【一部抜粋】

性別	年齢	未婚 既婚	こだわりのおでんの食べ方について、具体的に教えてください。
女性	43	既婚	具を食べたら最後にご飯を入れて食べたり、うどん入れて食べる。カラシ等を使わない
女性	38	未婚	鶏肉を入れて出汁をだす
男性	32	既婚	白みそをつけるか、しょうが醤油をつけて食べます。
女性	40	既婚	オイスターソースでつゆを作ります。簡単でおいしいです。
女性	52	既婚	エリンギを入れる
女性	53	未婚	わりと濃いめの出汁で煮込んで、かつおぶし粉、青のり、からしは必ずつける。
男性	43	既婚	家で食べる際は、ネギ醤油をつけて食べます
男性	42	既婚	からしを数種類用意しています、つぶマスタードや酢の割合の高いものなどで微妙な味をたのしんでいます。
女性	38	未婚	セブンイレブンのおでんがおいしいので、食べるならセブンのものと決めています。
女性	63	既婚	揚げ袋の中にチーズを入れる。出汁に赤だしを少し入れる。
男性	48	既婚	酢味噌につけて食べる。
男性	58	未婚	具にトマトが必須である。
男性	40	未婚	お好みでラー油を適量。
男性	45	未婚	ボン酢を加える。
男性	44	既婚	できあがってから一度冷ました後、再び加熱して食べると味がよく染みます。
女性	63	既婚	たまごを食べる時には、みそとからしの両方をつけて食べます。それ以外はからしだけです。

【調査実施概要】

対象:クレディセゾン社との共同事業「レシートで貯める」の10代～80代の会員

調査方法:当社「レシートで貯める」サイトを活用したインターネットリサーチ

調査地域:全国

調査日:2013年11月19日

有効回答者数:4,730名

属性:[女性] 20代 3%、30代 19%、40代 26%、50代 12%、60代 3%、70代以上 1%

[男性] 20代 1%、30代 6%、40代 15%、50代 10%、60代 4%、70代以上 1%

【サービス概要】

- サービス名： 購買理由データ提供サービス
- クレディセゾン「永久不滅.com」サイト上のサービス名： 『レシートで貯める』
- 購買理由収集対象者： 910万人のクレディセゾンのネット会員の内、当サービス登録会員
- 購買理由収集の方法：
 - 指定カテゴリー(約50カテゴリー)の商品を実際に購入した会員が、その購買理由をレシート画像と共に報告
 - 登録会員に、対価としてクレディセゾンが運営するポイントサイト「永久不滅.com」にてポイントを付与
- 購買理由データの販売先： 消費財メーカー
- 購買理由データの提供方法： 契約企業に専用WEBサイトを通してデータを提供
- 当事業の特長：
 - 日本初のレシートによる購買証明付き購買理由データ
 - 910万人のクレディセゾンのネット会員を基盤とした購買理由情報
 - 週次POSデータとの連動分析を可能とする週次購買理由データ
- サービス詳細参照ページ： <http://www.sbfield.co.jp/service/pob.html>
- 購買理由データ提供事業の全体図：



【ソフトブレン・フィールド株式会社 会社概要】

ソフトブレン・フィールド株式会社は、ソフトブレン株式会社(市場名:東証1部・4779、本社:東京都中央区、設立年月日:1992年6月17日、代表取締役社長:豊田浩文)のグループ会社として、全国の主婦を中心とした登録スタッフ約47,000名のネットワークを活用し、北海道から沖縄まで全国のドラッグストアやスーパー、コンビニ、専門店など100,000店舗以上をカバーし、営業支援(ラウンダー)や市場調査(ミステリーショッパー、店頭調査など)を実施しています。
当社代表の木名瀬博は、2004年にアサヒビールの社内独立支援制度に応募し、合格第1号事業として独立しました。

本社所在地 : 東京都千代田区有楽町2-2-1 ラクチョウビル7階

設立 : 2004年7月

資本金 : 151,499,329円

代表取締役社長 : 木名瀬 博

URL : <http://www.sbfield.co.jp/>

【サービスに関するお問い合わせ先】

ソフトブレン・フィールド株式会社

山室(やまむろ)/神谷(かみたに)

TEL:03-5537-5496 FAX:03-5537-5982

お問い合わせフォーム : <https://www.sbfield.co.jp/inquirytop/>

【報道関係お問い合わせ先】

ソフトブレン・フィールド株式会社

戦略企画室 柳原(やなぎはら)/具志堅(ぐしけん)

TEL:03-5537-5981 FAX:03-5537-5982

MAIL: solution@sbfield.com